

FONDI FSC 2014-2020 – Scheda n° 3

TITOLO INTERVENTO

METROPOLITANA DI NAPOLI - LINEA 6: TRATTA MOSTRA - ARSENALE - DEPOSITO OFFICINA ARSENALE- 1° FASE

LOCALIZZAZIONE

Regione: Campania

Comune: Napoli

Provincia: Napoli

DESCRIZIONE SINTETICA

L'intervento riguarda le attività di progettazione e realizzazione della tratta Mostra - Arsenale con la realizzazione della I fase del deposito-officina della linea 6 della metropolitana di Napoli previsto in via Campegna presso l'area dell'ex Arsenale, necessario per esercire la linea sei da Mostra a Municipio. Completa l'intervento la fornitura di n. 4 Unità di Trazione ad integrazione di quelle già esistenti e di quelle previste nell'ambito del completamento della tratta Mergellina – Municipio, in corso di ultimazione.

BENEFICIARIO /STAZIONE APPALTANTE

Comune di Napoli

COSTO DELL'INTERVENTO (M€)

220,00

COPERTURA FINANZIARIA

Soggetto finanziatore	Fonte di finanziamento	Importo (M€)
STATO - Patto per la Città	FSC 2014-2020	9,5
	ADDENDUM al PO FSC 2014-2020	210,5

OBIETTIVI GENERALI E FINALITA' DELL'INTERVENTO

Attualmente la linea sei non è dotata di deposito/officina. Esiste una officina provvisoria in linea presso la stazione Mostra, attuale Terminale della linea. Per far sì che la linea 6 espliciti a pieno il suo potenziale è necessario dotare la stessa di un deposito/officina definitivo.

Inoltre nell'ambito di questa fase si prevede l'integrazione del materiale rotabile con ulteriori 4 Unità di Trazione e ciò per garantire sulla tratta Mostra – Municipio una frequenza a 8 minuti. Di conseguenza il deposito in configurazione di I fase garantirà il rimessaggio e la manutenzione dell'attuale flotta (5UdT), di quella prevista nell'ambito del completamento della tratta Mergellina – Municipio, in corso di ultimazione (4UdT) e delle ulteriori 4 UdT previste in questo finanziamento, per un totale di 13 UdT, che garantiranno un servizio con frequenza ad 8 minuti.

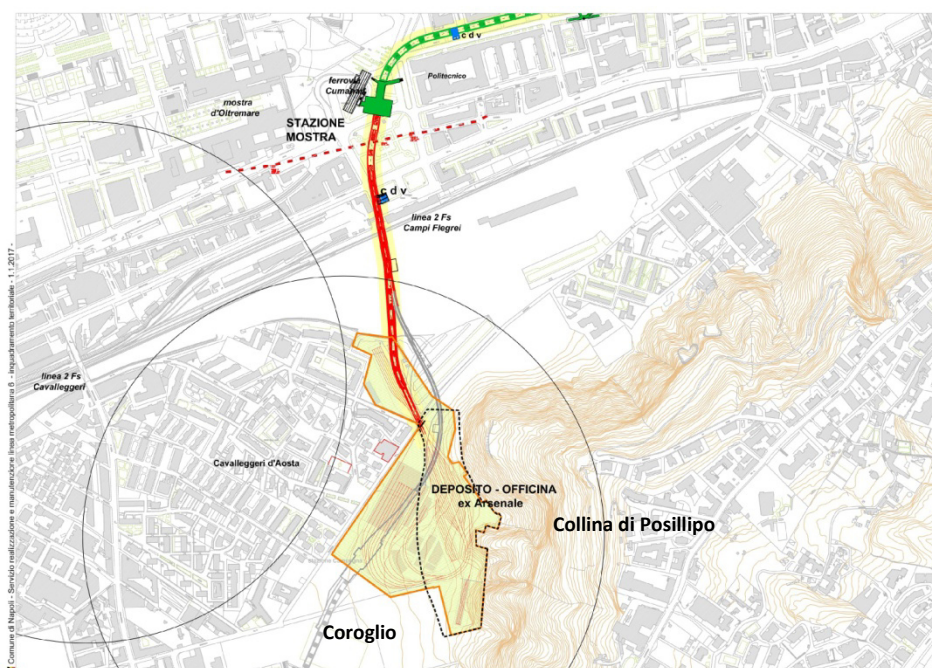
FONDI FSC 2014-2020 – Scheda n° 3

DESCRIZIONE TECNICA DELL'INTERVENTO

Il Deposito Officina della Linea Metropolitana 6 Tratta “-Deposito-officina(ex Arsenale militare)- (stazione Campegna) /Mostra, la cui localizzazione approvata con delibera CIPE n. 111 del 20.12.2004 è conforme alla strumentazione urbanistica vigente, ai Piani e ai programmi approvati dall'Amministrazione Comunale, risponde alle esigenze di garantire una regolarità dell'esercizio della linea metropolitana, da Mostra a Municipio, con le frequenze di progetto (4.5').

Il progetto del deposito officina è inserito nei programmi triennali e pluriennali dei lavori pubblici e prevede :

- la realizzazione della Galleria di collegamento dalla stazione Mostra al deposito officina localizzato nell'ex Arsenale e relativo sovrappasso via Campegna;
- la bonifica e la sistemazione idrogeologica del versante di Coroglio della collina di Posillipo i versanti.
- La realizzazione di una superficie di rimessaggio e di locali per l'officina nonché per i servizi ausiliari, il tutto dimensionato per ottemperare all'esercizio della tratta Mostra-Mergellina- Municipio, come richiesto nell'ambito del voto n. 87/2017 del MIT di approvazione delle opere di completamento della tratta Mostra- Mergellina- Municipio



Inoltre al fine di garantire frequenze che si approssimano a quelle di progetto si prevede di incrementare la flotta, di ulteriori 4 U.d.T .

FONDI FSC 2014-2020 – Scheda n° 3

STATO DI AVANZAMENTO PROGETTUALE			
Livello progettazione	Disponibilita' (SI/NO)	Disponibilita' della Progettazione (data/previsione data)	Approvazione della progettazione (data/Previsione data)
Studio di fattibilità			
Progetto preliminare / Progetto di fattibilità tecnica ed economica			
Progetto definitivo (*)	SI	giugno 2018	gennaio 2019
Progetto esecutivo (*)			

N.B. Il progetto deve essere adeguato

BREVE DESCRIZIONE DEI RISULTATI ATTESI
incremento della flotta e incremento della frequenza

FONDI FSC 2014-2020 – Scheda n° 3

INDICATORE DI RISULTATO		
Descrizione	Valore Attuale (2014)	Valore target (2023)
Incremento della Flotta		
Incremento della frequenza		

INDICATORE DI REALIZZAZIONE	
Descrizione	Previsto
Mq di deposito	

CRONOPROGRAMMA E PIANO DELLA SPESA PER ANNUALITA'							
	2017	2018	2019	2020	2021	2022	2023
ADEGUAMENTO PROGETTO							
CANTIERIZZAZIONE E AVVIO BONIFICA							
ESECUZIONE DELLE OPERE							
COLLAUDO							
SPESA TOT. (M€)/ANNO		5	40	70	85	20	
Di cui SPESA (M€)FSC/ANNO			35,5	70	85	20	

STRUMENTO ATTUATIVO
Convenzione MIT DG TPL – Comune di Napoli